

PREFECTURE DES YVELINES

ARRETE N° 86-400

LE PREFET, COMMISSAIRE de la REPUBLIQUE
du Département des YVELINES,

VU le Code de l'Urbanisme et notamment son article R.111-3 ;

VU l'arrêté préfectoral du 25 avril 1967, portant création de l'Inspection Générale des Carrières ;

VU l'arrêté en date du 2 mai 1983, prescrivant la mise à l'enquête publique du projet de délimitation des zones de risques liés aux anciennes carrières souterraines, sur les territoires des communes de : ABLIS, ANDRESY, AUBERGENVILLE, AULNAY-SUR-MAULDRE, BAZEMONT, BENNECOURT, BOINVILLE-LE-GAILLARD, BOIS d'ARCY, BOUAFLE, BOUGIVAL, BOURDONNE, LES BREVIAIRES, CARRIERES-SOUS-POISSY, CARRIERES-SUR-SEINE, LA CELLE-SAINT-CLOUD, CERNAY-LA-VILLE, CHANTELOUP-LES-VIGNES, CHAPET, CHATON CHATEAUFORT, CHAVENAY, LES CLAYES-SOUS-BOIS, COIGNIERES, CONFLANS-SAINTE-HONORINE, CRESPIERES, DAMPIERRE-EN-YVELINES, DAVRON, EMANCE, LES ESSARTS-LE-ROI, EVECQUEMONT, FEUCHEROLLES, GAILLON-SUR-MONTCIENT, GARANCIERES, GAZERAN, GOMMECOURT, GOUSSONVILLE, GUYANCOURT, HARDRICOURT, HERMERAY, HOUDAN, HOUILLES, ISSOU, JEUFOSSÉ, JOUY-MAUVOISIN, JUZIERS, LEVIS-SAINT-NOM, LIMAY, LONGVILLIERS, LOUVECIENNES, MAGNY-LES-HAMEAUX, MAINCOURT-SUR-YVETTE, MAISONS-LAFFITTE, MANTES-LA-JOLIE, MAREIL-SUR-MAULDE, MARLY-LE-ROI, MAULE, MAURECOURT, MEDAN, MERE, MERICOURT, LE MESNIL-LE-ROI, LE MESNIL-SAINT-DENIS, MEULAN, MEZIERES-SUR-SEINE, MEZY-SUR-SEINE, MONTCHAUVEY, MONTESSON, MONTIGNY-LE-BRETONNEUX, MOUSSEAUX-SUR-SEINE, ORCEMONT, LE PECQ, LE PERRAY-EN-YVELINES, POISSY, LE PORT-MARLY, PORT-VILLEZ, RAIZEUX, RAMBOUILLET, ROCHEFORT-EN-YVELINES, ROLLEBOISE, SAINT-ARNOULT-EN-YVELINES, SAINT-FORGET, SAINT-GERMAIN-EN-LAYE, SAINT-HILARION, SAINT-LAMBERT, SAINT-LEGER-EN-YVELINES, SAINT-NO LA-BRETECHE, SARTROUVILLE, SONCHAMP, THIVERVAL-GRIGNON, THOIRY, TRAPPES, TRIEL-SUR-SEINE, VAUX-SUR-SEINE, VERNOUILLET, LA VERRIERE, VILLENES-SUR-SEINE, VILLEPREUX, VIROFLAY ;

VU les résultats de l'enquête publique qui s'est déroulée du 24 mai au 18 juin 1983 inclus, et les conclusions de la commission d'enquête ;

VU l'avis des conseils municipaux des communes concernées par l'enquête publique ;

VU l'arrêté en date du 17 octobre 1984, prescrivant une enquête publique complémentaire sur le territoire des communes de : BOUAFLE, CHAPET, CHAVENAY, COIGNIERES, LONGVILLIERS, MANTES-LA-JOLIE, MONTESSON, LE PERRAY-EN-YVELINES, RAIZEUX, ROCHEFORT-EN-YVELINES, SARTROUVILLE, VAUX-SUR-SEINE, VILLENES-SUR-SEINE

VU les résultats de l'enquête publique qui s'est déroulée du 2 au 17 novembre 1984 inclus et les conclusions du Commissaire Enquêteur ;

VU l'avis des conseils municipaux des communes concernées par l'enquête publique ;

CONSIDERANT le danger présenté par l'existence sous les zones urbanisées d'anciennes carrières souterraines abandonnées sans consolidation ;

CONSIDERANT la nécessité de faire procéder au confortement de ces carrières, notamment sous les constructions ;

CONSIDERANT que l'Inspection Générale des Carrières, service public interdépartemental, dispose des moyens nécessaires pour émettre des avis techniques sur la présence de carrières et la nature des travaux à effectuer pour protéger les biens et les personnes, et constater l'exécution des dits travaux ;

VU le rapport du Directeur Régional de l'Industrie et de la Recherche, Inspecteur Général des Carrières ;

SUR proposition du Secrétaire Général de la Préfecture ;

- A R R E T E -

Article 1er - En application de l'article R.111-3 du Code de l'Urbanisme, les zones de risques liés à la présence d'anciennes carrières abandonnées sont délimitées dans chacune des communes susvisées, conformément aux plans annexés au présent arrêté.

Article 2 - A l'intérieur de ces zones, les autorisations d'occupation et d'utilisation du sol peuvent être soumises à des conditions spéciales de nature à assurer la stabilité des constructions. Le bénéficiaire du permis de construire est tenu de se conformer, préalablement à la réalisation de la construction projetée, aux conditions spéciales qui lui sont prescrites. Peuvent notamment être imposés : le comblement des vides, les consolidations souterraines, les fondations profondes. Dans les cas où la nature du sous-sol est incertaine, une campagne de reconnaissance pourra être prescrite préalablement à la définition des travaux nécessaires.

Article 3 - L'arrêté sera notifié à Mmes et MM. les Maires des communes de : ABLIS, ANDRESY, AUBERGENVILLE, AULNAY-SUR-MAULDRE, BAZEMONT, BENNECOURT, BOINVILLE-LE-GAILLARD, BOIS D'ARCY, BOUAFLE, BOUGIVAL, BOURDONNE, LES BREVIAIRES, CARRIERES-SOUS-POISSY, CARRIERES-SUR-SEINE, LA CELLE-SAINT-CLOUD, CERNAY-LA-VILLE, CHANTELOUP-LES-VIGNES, CHAPET, CHATEAUFORT, CHATOU, CHAVENAY, LES CLAYES-SOUS-BOIS, COIGNIERES, CONFLANS-SAINTE-HONORINE, CRESPIERES, DAMPIERRE-EN-YVELINES, DAVRON, EMANCE, LES ESSARTS-LE-ROI, EVEQUEMONT, FEUCHEROLLES, GAILLON-SUR-MONTCIENT, GARANCIERES, GAZERAN, ISSOU, JEUFOSSE, JOUY-MAUVOISIN, JUZIERS, LEVIS-SAINT-NOM, LIMAY, LONGVILLIERS, LOUVECIENNES, MAGNY-LES-HAMEAUX, MAINCOURT-SUR-YVETTE, MAISONS-LAFFITTE, MANTES-LA JOLIE, MAREIL-SUR-MAULDRE, MARLY-LE-ROI, MAULE, MAURECOURT, MEDAN, MERE, MERICOURT, LE MESNIL-LE-ROI, LE MESNIL-SAINT-DENIS, MEULAN, MEZIERES-SUR-SEINE, MEZY-SUR-SEINE, MONTCHAUVEY, MONTESSON, MONTIGNY-LE-BRETONNEUX, MOUSSEAUX-SUR-SEINE, ORCEMONT, LE PECQ, LE PERRAY-EN-YVELINES, POISSY, LE PORT-MARLY, PORT-VILLEZ, RAIZEUX, RAMBOUILLET, ROCHFORT-EN-YVELINES, ROLLEBOIS, SAINT-ARNOULT-EN-YVELINES, SAINT-FORGET, SAINT-GERMAIN-EN-LAYE, SAINT-HILARION, SAINT-LAMBERT, SAINT-LEGER-EN-YVELINES, SAINT-NOM-LA-BRETECHE, SARTROUVILLE, SONCHAMP, THIVERVAL-GRIGNON, THOIRY, TRAPPES, TRIEL-SUR-SEINE, VAUX-SUR-SEINE, VERNUILLET, LA VERRIERE, VILLENES-SUR-SEINE, VILLEPREUX, VIROFLAY, GOMMECOURT, GOUSSONVILLE, GUYANCOURT, HARDRICOURT, HERMERAY, HOUDAN, HOUILLES.

Ampliation en sera adressée à :

- M. le Directeur Départemental de l'Equipement,
- M. le Directeur Régional de l'Industrie et de la Recherche,
Inspecteur Général des Carrières,
- M. le Directeur Départemental de l'Agriculture et de la Forêt,
- MM. les Commissaires-Adjoints de la République des Arrondissements
de VERSAILLES, SAINT-GERMAIN-EN-LAYE, MANTES-LA-JOLIE et RAMBOUILLET

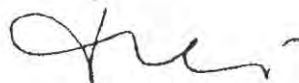
Article 4 - Le présent arrêté sera publié au Recueil des Actes Administratifs du Département. Le public pourra en prendre connaissance en Préfecture, dans les Sous-Préfectures, à l'Inspection Générale des Carrières - 50, rue Rémilly - 78000 VERSAILLES, ainsi que dans les mairies des communes concernées.

Article 5 - M. le Secrétaire Général de la Préfecture des Yvelines,
M. le Directeur Régional de l'Industrie et de la Recherche,
M. le Directeur Départemental de l'Equipement,
Mmes et MM. les Maires,

sont chargés, chacun en ce qui le concerne, de l'exécution du présent arrêté,

FAIT à VERSAILLES, le 5 Août 1986

LE PREFET, COMMISSAIRE de la REPUBLIQUE
du Département des YVELINES,

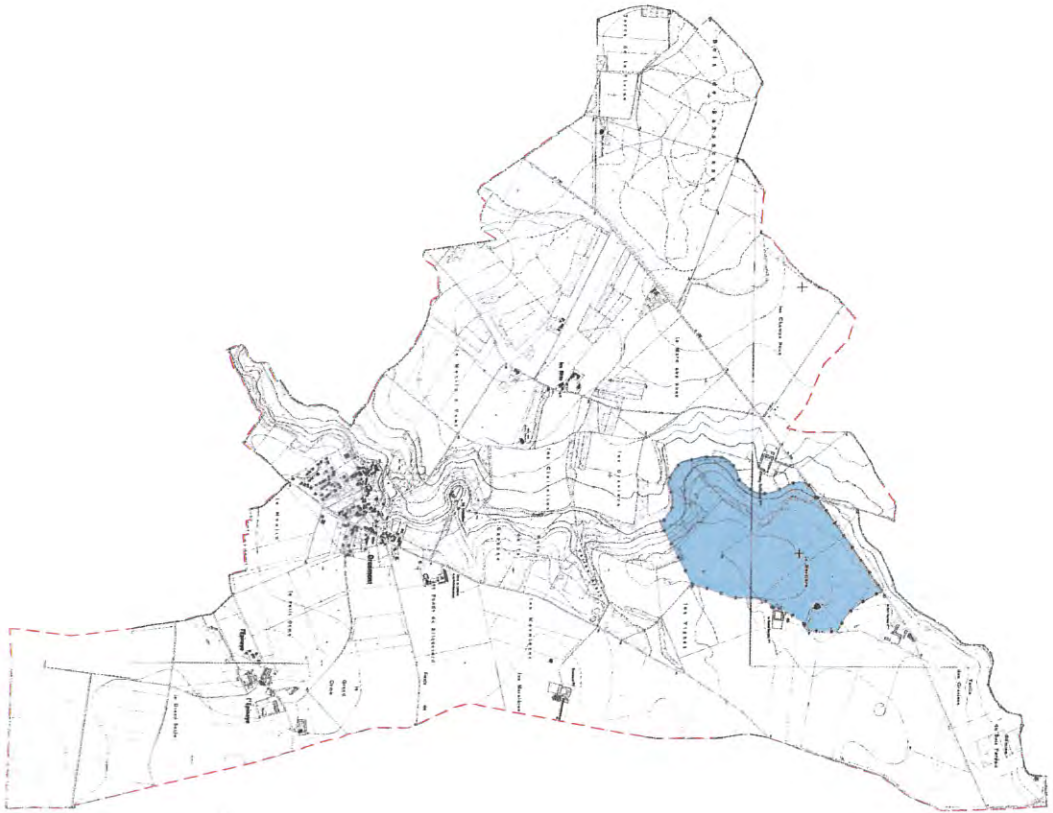


Jean-Pierre DELPONT.



LE PREFET
DE YVELINES
Sous-Préfecture,
l'Attaché, Chef de Bureau,


Catherine SCHMITZ



Relevé d'Orceмонт au
Domaine de Val de France

